



PREFEITURA MUNICIPAL DE SANTARÉM
SECRETARIA MUNICIPAL DE AGRICULTURA E PESCA

RELATÓRIO FOTOGRÁFICO

Obra: CONSTRUÇÃO DE ESCADARIA NA COMUNIDADE DO JAUARITUBA – Santarém/PA.

Objetivo: Implantação de estrutura de acesso e requalificação de área pública ribeirinha.

APRESENTAÇÃO

O presente Relatório Fotográfico tem por finalidade registrar as condições e os serviços referentes à construção de escadaria na Comunidade do Jauarituba, localizada na Reserva Extrativista Tapajós-Arapiuns, no município de Santarém/PA.

A intervenção contempla serviços preliminares, mobilização fluvial, terraplenagem, fundações, execução de escadaria em concreto armado, contenções, instalação de corrimão metálico, revestimentos, pintura, limpeza final e demais atividades necessárias à entrega da obra em condições adequadas de segurança, estabilidade, durabilidade e uso pela comunidade.

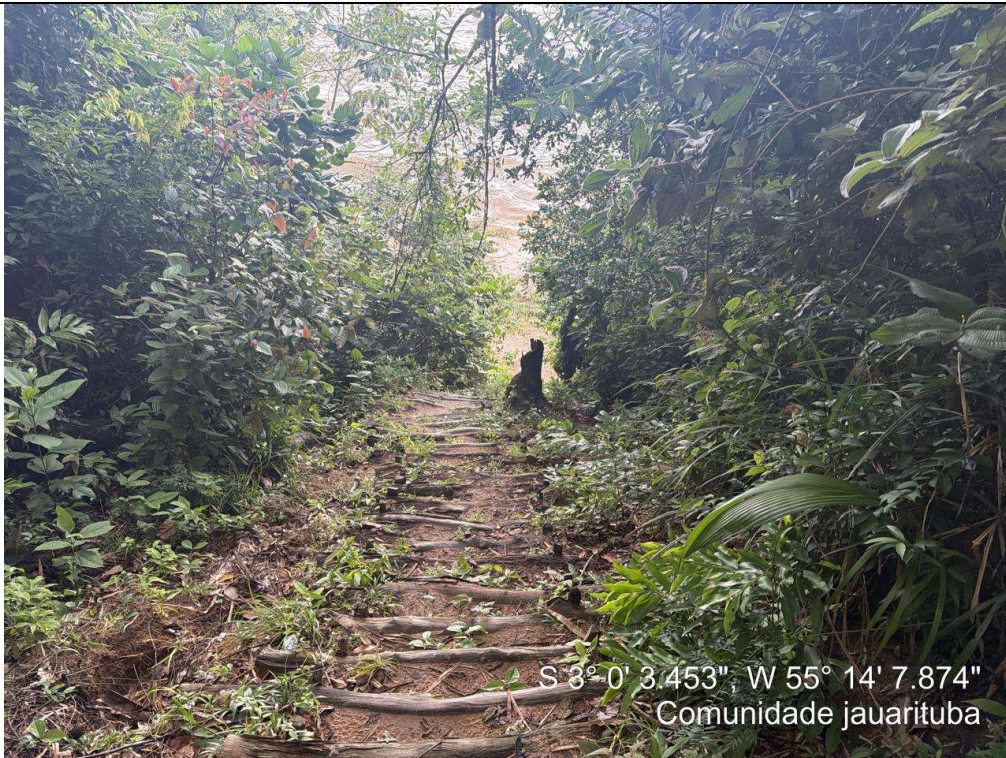


PREFEITURA MUNICIPAL DE SANTARÉM
SECRETARIA MUNICIPAL DE AGRICULTURA E PESCA





PREFEITURA MUNICIPAL DE SANTARÉM
SECRETARIA MUNICIPAL DE AGRICULTURA E PESCA





PREFEITURA MUNICIPAL DE SANTARÉM
SECRETARIA MUNICIPAL DE AGRICULTURA E PESCA





PREFEITURA MUNICIPAL DE SANTARÉM
SECRETARIA MUNICIPAL DE AGRICULTURA E PESCA



Santarém – PA, maio de 2026.

Lucas Bentes Sousa
Assessor de Engenharia I – SEMAP
Dec.408/2025-GAP/PMS